



Dans le cadre de l'élaboration de son  
Plan Local d'Urbanisme (PLU)  
La Ville de Clermont-Ferrand  
vous invite à la

Conférence-débat

# Le paysage urbain

par

**Henri BAVA**

Paysagiste, co-fondateur de l'agence TER

**Vendredi 15 mars 2013  
à 18 h 30**

Salons de l'Hôtel de Ville  
10, rue Philippe-Marcombes  
Clermont-Ferrand

Arrêt de tram : Hôtel de Ville/Blaise Pascal

PLU

CLERMONT  
FERRAND

# **Le paysage urbain**

par

**Henri BAVA**

paysagiste, co-fondateur de l'Agence TER

Complément documentaire  
à la conférence du 15 mars 2013

Réalisé par la Ville de Clermont-Ferrand

# Présentation d'Henri BAVA

**Henri Bava** est diplômé de l'École Nationale Supérieure du Paysage (ENSP) de Versailles. Il fonde l'agence TER à Paris en 1986 avec Michel Hoessler et Olivier Philippe puis un deuxième bureau en Guyane en 1988 et à Karlsruhe en Allemagne en 2000. Cette agence est un des bureaux internationaux de renom régulièrement invités aux grands concours publics. Outre la France, l'Agence TER est intervenue en Europe (Angleterre, Allemagne, Suisse, Espagne...) et également à Bahreïn ou au Maroc. L'approche conceptuelle de l'agence vise à ne pas séparer le paysage de l'urbanisme. Selon Henri Bava, « quelle que soit la tenue intellectuelle qui a présidé au projet, sa réussite ne peut s'évaluer qu'à l'aune de son appropriation par les utilisateurs, ce qui demeure, à chaque expérience, un défi », car le principal souci est bien « d'offrir aux hommes un paysage habitable ». Avec le nom « TER », cette agence affirme la reconnaissance de la terre comme élément fondateur de tous les projets grâce à ses multiples potentialités, mais aussi la primordialité du rapport au terroir et au territoire, dans une notion de paysage au sens large (article du Conservatoire des jardins et paysages de 2009, suite à la parution du livre Territoires).  
Pour plus d'informations : Agence TER <http://www.agenceter.com/>

## Son parcours :

1987 à 1997 : Enseignant à l'École Nationale Supérieure du Paysage de Versailles  
1993 à 1997 : Paysagiste conseil de l'État auprès de la DDE de l'Eure  
1996 à 1998 : Président de la Fédération Française du Paysage  
Depuis 1998 : Professeur à l'université de Karlsruhe (Allemagne)

## Parmi ses réalisations :

- ➔ Parcs et jardins
  - Jardin des Acacias à Nanterre (trophée du paysage 1991)
  - Parc du Trapèze à Boulogne Billancourt (2010)
  - Parc Acqua Magica à Bad Oeynhausen en Allemagne
  - Parc Lucie Aubrac aux Lilas en Seine Saint Denis (2004)
  - Grand parc des Cormailles à Ivry-sur-Seine (grand prix national du paysage en 2007)
  - Jardin de la fondation Jeantet à Genève (1995)
  - Parc royal Canal à Dublin (2006)
  - Parc digital de Saragosse (Espagne) (2006)
  - Grand parc Garonne (2011)
  
- ➔ Opérations de grande envergure
  - Écoquartier Ile Saint-Denis en cours de réalisation
  - Pavillon de France à l'exposition universelle de Shanghai (2010)
  - Quartier du Bois Habité d'Euralille 2 (2010)
  - Place König Heinrich à Duisburg (Allemagne),
  - Aménagement urbain des anciens terrains du Printemps à l'Ile Saint-Denis
  - Insertion paysagère du viaduc de Millau (1998)
  
- ➔ Master plan (plan guide)
  - Masterplan de l'archipel urbain de Bahreïn (2004),
  - Masterplan transfrontalier de la Métropole Verte (Pays-Bas, Belgique, Allemagne) (2003),
  - Masterplan de Paris Nord-Est (2003)
  - Masterplan de la mine de Zollverein en Allemagne (2009)
  - Masterplan quartier métropolitain de Casablanca au Maroc (2007)

## Ses publications :

- Agence TER, Henri Bava, Michel Hössler, Olivier Philippe, *357 824 ha de paysages habités*, AAM Éditions, 2012
- Henri Bava, Michel Hoessler, Olivier Philippe, *Fragments de paysage : Agence Ter*, Ici Consultants, 2011
- Agence Ter, Henri Bava, Michel Hoessler, Olivier Philippe, Lisa Diedrich, *Territoires : révéler la ville par le paysage*, Éditions Birkhäuser, 2009

# Le regard d'Éric Baudelaire

**Sélection réalisée par le Centre photographique**  
Hôtel Fontfreyde - 34 rue des Gras - 63000 Clermont-Ferrand



Résidence 2007 « Site Displacement/Déplacement de Site »  
© Éric Baudelaire

Réalisée à l'occasion de sa résidence dans la ville de Clermont-Ferrand en 2007, cette pièce, intitulée « Site Displacement / Déplacement de Site », met en corrélation deux séries de photographies, l'une réalisée par l'artiste lui-même dans la capitale auvergnate, l'autre « soustraite » à Anay Mann, photographe indien invité à rechercher et à reproduire des cadrages similaires de chaque cliché fourni par Baudelaire mais dans son propre environnement.

Au-delà du saisissant brouillage topographique qui en résulte, et du fait qu'il apparaît difficile de distinguer les paysages ruraux ou urbains français et indiens, ce projet est une discrète allusion à un contexte local de mutation industrielle.

Éric Baudelaire est né en 1973 à Salt Lake City (Etats-Unis). Il vit et travaille à Paris. Son travail photographique explore le statut de l'image et ses limites. Jouant du détournement et de l'esthétique, il interroge les possibilités de l'image photographique, sa capacité à évoquer l'immatériel, souvent autour de problématiques politiques. Son travail figure notamment dans la collection du Centre Georges-Pompidou et du Fonds National d'Art Contemporain.



Résidence 2007 « Site Displacement/Déplacement de Site »  
© Éric Baudelaire

# L'urbanisme dans le cinéma

Sélection du Centre de documentation du cinéma et du court métrage « La Jetée »



6, place Michel-de-l'Hospital  
63058 Clermont-Ferrand cedex 1  
Tél. 04 73 14 73 02

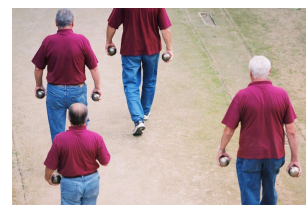


Ces films sont visibles en consultation sur place à la Jetée le mardi et le jeudi de 13h30 à 18h et le mercredi de 9h à 12h et de 13h30 à 18h.

## Cartographie 9 - La Boule d'Or - Deville Bruno

Suisse / 2008 / Fiction / 12'

Petit îlot tranquille caché sous un pont de Lausanne, le Club de la Boule d'Or abrite une équipe de retraités qui s'adonnent, sous la direction d'un chorégraphe, à un jeu bien étrange.



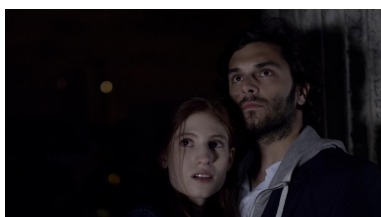
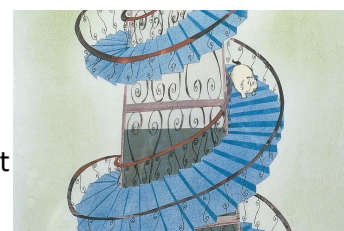
## Digitalsnapshot - Momentmanipulationen von Raum, Ort und Zeit - Daniel Lo Iacono

Allemagne / 2003 / Animation/documentaire / 4'30  
Des fragments filmés ont été isolés et replacés dans un autre contexte visuel pour offrir au spectateur une promenade virtuelle dans un magnifique parc en été.

## Le chat d'appartement - Roper Sarah

France / 1998 / Animation / 7'09

Cléo est un gros matou qui habite New York dans l'appartement d'une femme d'affaires. Cléo voit un beau jardin sur le toit d'un immeuble voisin, et un jour l'aventure commence.



## Je suis une ville endormie - Sébastien Betbeder

France / 2012 / Fiction / 59'30

Une fête à Paris. Théodore fait la rencontre d'Anna. Plus tard, tandis qu'ils errent dans la ville endormie, ils décident d'escalader les grilles du parc des Buttes Chaumont. C'est là qu'ils partageront leur première nuit.



## Là ce jour - Thomas Salvador

France / 2001 / Fiction / 4'

Un jeune homme marche dans un jardin public. L'endroit semble peu fréquenté.



## Painted Reality - Henry Burgos

Philippines / 2010 / Documentaire/fiction / 6'

Trois gamins vivent dans la zone de Tondo, à Manille, réservée à la production de charbon. A la recherche, comme chaque jour, des clous qui leur permettent de gagner leur vie, ils dénichent une forme de vie : une plante.



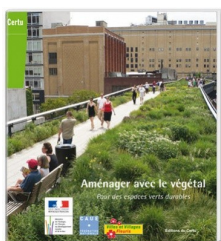
## Reise zum Wald (Voyage vers la forêt) - Jörn Staeger

Le mythe germanique de la forêt revisité sur le mode poétique.

Allemagne / 2008 / Expérimental / 7'

## Des ressources utiles

### ➔ Sélection d'ouvrages



- Aménager avec le végétal, pour des espaces verts durables, CERTU, 2012
- Michel Corbou, des jardins dans la ville, Éditions de La Martinière, Arte Éditions, 2011
- Michel Desvigne, le paysage en préalable, grand prix de l'urbanisme, Parenthèses, 2011
- Alexandre Chemetoff, le plan-guide (suites), Archibook et Sautereau Éditeur, 2010
- Composer avec la nature en ville, CERTU, 2009
- Françoise Choay, le Patrimoine en questions, anthologie pour un combat, Le Seuil, 2009
- Améliorer la prise en compte de l'environnement dans les PLU, CERTU, 2008
- Des villes vertes et bleues : de nouvelles infrastructures à planifier, PUCA, 2007
- Emmanuel Boutefeui, la demande sociale de nature en ville, enquête auprès des habitants de l'agglomération lyonnaise, éditions PUCA-CERTU, 2005

### ➔ Sélection de ressources disponibles sur internet

#### LE PAYSAGE URBAIN

- Le paysage, outil de l'action publique ? Par Didier Labat, Métropolitiques, 20/02/2013  
<http://www.metropolitiques.eu/Le-paysage-outil-de-l-action.html>
- Le paysage, du projet à la réalité, Les cahiers IAU, N° 159, septembre 2011  
[http://www.iau-idf.fr/fileadmin/Etudes/etude\\_856/Cahier\\_n\\_\\_159.pdf](http://www.iau-idf.fr/fileadmin/Etudes/etude_856/Cahier_n__159.pdf)
- Jérôme Champres, Réseau paysage du ministère du développement durable : compte-rendu des journées d'études, CERTU, 18/10/2011  
[http://www.certu.fr/fr/\\_Ville\\_et\\_environment-n29/Paysage\\_urbain-n141/Reseau\\_paysage\\_du\\_ministere\\_du\\_developpement\\_durable-a1025-s\\_article\\_theme.html](http://www.certu.fr/fr/_Ville_et_environment-n29/Paysage_urbain-n141/Reseau_paysage_du_ministere_du_developpement_durable-a1025-s_article_theme.html)
- Naouel Bchir Jaber, Le « paysage urbain » en question, Projets de paysage, 07/07/2011  
<http://www.projetsdepaysage.fr/editpdf.php?texte=677>
- Le paysage dans tous ses états, Géoconfluences  
<http://geoconfluences.ens-lyon.fr/doc/transv/paysage/PaysageViv.htm>
- La route permet l'invention paysagère, Association des paysagistes conseils de l'État, 2005  
[http://www.paysagistes-conseils.org/page1.php?id\\_chapitre=35&titre=ROUTES%20ET%20PAYSAGES](http://www.paysagistes-conseils.org/page1.php?id_chapitre=35&titre=ROUTES%20ET%20PAYSAGES)

#### VILLE ET PATRIMOINE

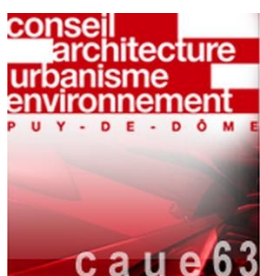
- Vers des PLU patrimoniaux, Jean-Pierre LEBRETON, Directeur scientifique du GRIDAUH, Colloque « Une nouvelle gouvernance pour la gestion du patrimoine architectural et paysager français : des ZPPAUP aux AVAP du Grenelle II », 10 et 11 février 2011, Actes sous la direction d'Arnaud de LAJARTRE, maître de conférences en droit public  
[http://www.univ-angers.fr/\\_attachments/colloque---une-nouvelle-gouvernance-pour-la-gestion-du-patrimoine-architectural-et-paysager-francais-actualite/Lebreton\\_ZPPAUP\\_AVAP.pdf?download=true](http://www.univ-angers.fr/_attachments/colloque---une-nouvelle-gouvernance-pour-la-gestion-du-patrimoine-architectural-et-paysager-francais-actualite/Lebreton_ZPPAUP_AVAP.pdf?download=true)
- Actes de colloques, Espaces urbains à l'aube du XX<sup>e</sup> siècle, patrimoine et héritages culturels, e-Sorbonne, 28/10/2010  
<http://www.e-sorbonne.fr/actes-colloques/espaces-urbains-l-aube-xxie-siecle-patrimoine-heritages-culturels>

- Xavier Greffe, Le patrimoine comme ressource pour la ville, Les annales de la recherche urbaine N°86  
[http://www.annalesdelarechercheurbaine.fr/IMG/pdf/Greffes\\_ARU\\_86.pdf](http://www.annalesdelarechercheurbaine.fr/IMG/pdf/Greffes_ARU_86.pdf)

## **LA NATURE EN VILLE**

- Dossier sur la Nature en ville, par Lise Bourdeau-Lepage, Métropolitiques, 21/02/2013  
<http://www.metropolitiques.eu/Nature-s-en-ville.html>
- La biodiversité : une synthèse documentaire réalisée par Robert Laugier, ingénieur consultant indépendant, Ministère de l'écologie, du développement durable et de l'énergie, janvier 2013  
[http://www.cdu.urbanisme.developpement-durable.gouv.fr/IMG/pdf/Biodiversite\\_Synthese\\_012013\\_cle55ffa1.pdf](http://www.cdu.urbanisme.developpement-durable.gouv.fr/IMG/pdf/Biodiversite_Synthese_012013_cle55ffa1.pdf)
- Comment réconcilier ville et agriculture ?, Dossier réalisé par La Gazette des communes, 2012  
<http://www.lagazettedescommunes.com/118016/comment-reconcilier-ville-et-agriculture-introduction/>
- Colloque « villes jardinées et initiatives citoyennes » 11 et 12 octobre 2012 – Strasbourg, Ressources pédagogiques : bibliographie, webographie, INSET de Montpellier, 2012  
<http://www.jardinons-ensemble.org/IMG/pdf/bibliographie.pdf>
- Emmanuel Boutefeu, De la nature en ville ? Mais quelle idée ! CERTU, 08/08/2012  
[http://www.certu.fr/fr/\\_Ville\\_et\\_environment-n29/Nature\\_en\\_ville-n140/De\\_la\\_nature\\_en\\_ville\\_Mais\\_quelle\\_idee\\_-a2353-s\\_article\\_theme.html](http://www.certu.fr/fr/_Ville_et_environment-n29/Nature_en_ville-n140/De_la_nature_en_ville_Mais_quelle_idee_-a2353-s_article_theme.html)
- Emmanuel Boutefeu, Les attentes citoyennes du fleurissement, CERTU, 07/08/2012  
[http://www.certu.fr/fr/\\_Ville\\_et\\_environment-n29/Nature\\_en\\_ville-n140/Les\\_attentes\\_citoyennes\\_du\\_fleurissement-a2352-s\\_article\\_theme.html](http://www.certu.fr/fr/_Ville_et_environment-n29/Nature_en_ville-n140/Les_attentes_citoyennes_du_fleurissement-a2352-s_article_theme.html)
- Acte de colloque, Péri urbain ou péri nature, hybridation des territoires, Montpellier 09/05/2012  
[http://www.inset-montpellier.cnfpt.fr/fr/poles\\_competence/Espaces\\_verts\\_et\\_paysages/Actes\\_de\\_colloques/430](http://www.inset-montpellier.cnfpt.fr/fr/poles_competence/Espaces_verts_et_paysages/Actes_de_colloques/430)
- Intégrer la nature en ville dans le Plan local d'urbanisme - Observation, analyse, recommandations, ETD, centre de ressources du développement territorial, octobre 2011  
<http://www.projetdeterritoire.com/index.php/Nos-publications/Notes-d-Etd/Integrer-la-nature-en-ville-dans-le-Plan-local-d-urbanisme-Observation-analyse-recommandations>
- La multifonctionnalité des trames verte et bleue, en zone urbaine et périurbaines, IAU, Décembre 2011  
[http://www.iau-idf.fr/fileadmin/Etudes/etude\\_900/La\\_multifonctionnalite\\_des\\_trames\\_verte\\_et\\_bleue\\_en\\_zones\\_urbaines\\_et\\_periurbaines.pdf](http://www.iau-idf.fr/fileadmin/Etudes/etude_900/La_multifonctionnalite_des_trames_verte_et_bleue_en_zones_urbaines_et_periurbaines.pdf)
- Biodiversité et territoires : la nature et la ville durable, ETD, centre de ressources du développement territorial, 04/02/2010  
<http://www.projetdeterritoire.com/index.php/Les-ressources/Biodiversite/Biodiversite-et-territoires-la-nature-et-la-ville-durable>
- Guide du jardin partagé : faire son jardin en ville, Action vert l'avenir, 2010  
[http://www.actionvertlavenir.com/images/GuideAVA/GuideAVA\\_Fairesonjardinenville.pdf](http://www.actionvertlavenir.com/images/GuideAVA/GuideAVA_Fairesonjardinenville.pdf)
- Jérôme Champres, Trame verte et bleue, une vision paysagère et écologique de l'aménagement du territoire, CERTU, 19/01/2010  
[http://www.certu.fr/fr/\\_Ville\\_et\\_environment-n29/Paysage\\_urbain-n141/Trame\\_verte\\_et\\_bleue,\\_une\\_vision\\_paysagere\\_et\\_ecologique\\_de\\_l%E2%80%99amenagement\\_du\\_territoire.-a1782-s\\_article\\_theme.html](http://www.certu.fr/fr/_Ville_et_environment-n29/Paysage_urbain-n141/Trame_verte_et_bleue,_une_vision_paysagere_et_ecologique_de_l%E2%80%99amenagement_du_territoire.-a1782-s_article_theme.html)

## ➔ Des organismes ressources à Clermont-Ferrand



### **CAUE 63 Puy-de-Dôme**

Conseil architecture urbanisme environnement  
Maison de l'Habitat - 129 avenue de la République  
63100 Clermont-Ferrand

Tél. 04 73 42 21 20  
contact@caue63.com  
www.caue63.com

### **Centre de ressources de Clermont Métropole**

68 ter, avenue Édouard-Michelin  
63100 Clermont-Ferrand  
<http://www.clermontmetropole.org/>

Tél : 04 73 17 48 00

Le fonds documentaire est consultable sur place  
et sur rendez-vous : les lundis, mardis, jeudis et  
vendredis de 9h à 12h30 et de 14h à 17h.

Mme Barroso : [ibarroso@clermontmetropole.org](mailto:ibarroso@clermontmetropole.org)



### **Bibliothèque de l'École nationale supérieure d'architecture de Clermont-Ferrand**

71, boulevard Cote-Blatin  
63000 Clermont-Ferrand

Consultation libre sur place et prêt réservé à certaines catégories  
d'usagers.

Ouverte du lundi au jeudi de 9h30 à 18h et le vendredi de 9h à 17h

Tél. accueil de la bibliothèque : 04 73 34 71 59

Courriel : [pret@clermont-fd.archi.fr](mailto:pret@clermont-fd.archi.fr)



Accès au catalogue de la bibliothèque : <http://bibsrv.clermont-fd.archi.fr>

Site de l'école : <http://www.clermont-fd.archi.fr/>



### **L'Institut d'Auvergne du Développement des Territoires**

51, boulevard François-Mitterrand  
63000 Clermont-Ferrand

Tél. 04 73 41 13 20

L'Institut d'Auvergne du Développement des Territoires fédère et  
abrite au sein d'une maison commune l'ensemble des formations  
de niveau master et post master consacrées aux métiers du  
développement territorial.

<http://iadt.fr/>

Web TV : <http://webtv.iadt.fr/>



## → Une sélection de sites internet



### Ministère de l'écologie, du développement durable et de l'énergie

- **Centre de ressources documentaires Aménagement Logement Nature**  
<http://www.cdu.urbanisme.equipement.gouv.fr/>
- **Observation et statistiques**  
<http://www.statistiques.developpement-durable.gouv.fr/>
- **Portail documentaire du Ministère de l'écologie**  
<http://portail.documentation.developpement-durable.gouv.fr/index.xsp>
- **Base documentaire CRDALN**  
<http://portail.documentation.developpement-durable.gouv.fr/crdaln/index.xsp>
- **Centre de ressources documentaires développement durable (CRDD)**  
<http://www.developpement-durable.gouv.fr/-Centre-de-documentation-CRDD-.html>
- **Plan Urbanisme Construction Architecture (PUCA)**  
<http://rp.urbanisme.equipement.gouv.fr/puca/puca/presentation.htm>
- **Restaurer la nature en ville**  
<http://www.developpement-durable.gouv.fr/Plan-nature-en-ville.html>



### Groupement de recherche sur les institutions et le droit de l'aménagement, de l'urbanisme et de l'habitat (GRIDAUH)

<http://www.gridauh.fr/>



### Fédération nationale des agences d'urbanisme (FNAU)

<http://www.fnau.org/index.asp> et <http://www.scoop.it/t/fnau>



### Le centre d'études sur les réseaux, les transports, l'urbanisme et les constructions publiques (CERTU) est chargé de conduire des études dans le domaine des réseaux urbains, des transports, de l'urbanisme et des constructions publiques.

<http://www.certu.fr/> et CERTU/Environnement et urbanisme <http://www.environnement-urbanisme.certu.equipement.gouv.fr/>



### Fédération nationale des CAUE

Portail des Conseils d'Architecture, d'Urbanisme et de l'Environnement et de leur fédération nationale.

<http://www.fncaue.fr/>



### Le centre de ressources du développement territorial

<http://www.projetdeterritoire.com/>



### Centre de documentation de l'École Nationale Supérieure de Paysage Versailles - Marseille

<http://194.254.36.5/about.htm>



### Site du paysagiste Gilles Clément

<http://www.gillesclement.com/index.php>

### Atelier technique des ESPACES NATURELS

### Ressources documentaires de l'Atelier technique des espaces naturels

<http://www.espaces-naturels.fr/Documentation>



### Association des Paysagistes Conseils de l'État

<http://www.paysagistes-conseils.org/>



**Revue Projets de paysage** : revue scientifique sur la conception et l'aménagement de l'espace <http://www.projetsdepaysage.fr/fr/accueil>

Hôtel de Ville  
10, rue Philippe-Marcombes  
63033 Clermont-Ferrand Cedex 1  
Tél. 04 73 42 63 63

Direction de l'Urbanisme  
Tél. 04 73 42 60 40

[contact@ville-clermont-ferrand.fr](mailto:contact@ville-clermont-ferrand.fr)  
[www.clermont-ferrand.fr](http://www.clermont-ferrand.fr)

