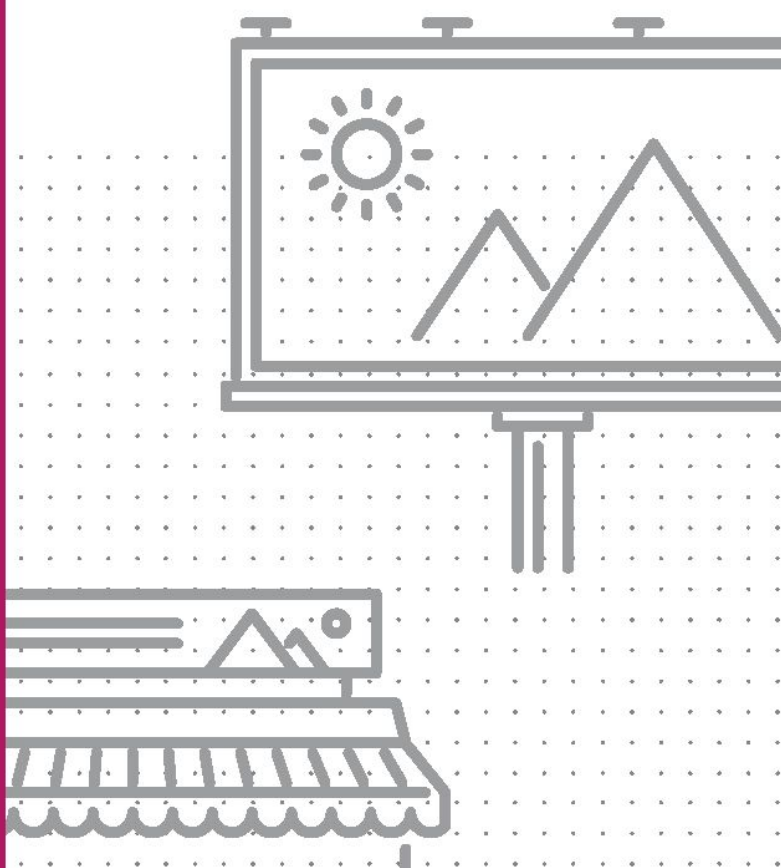

Règlement Local de Publicité intercommunal (RLPi)

Commerçants, artisans, entreprises, pour installer une enseigne, un panneau de publicité..., consultez le RLPi.



**clermont
auvergne
métropole**

**Règlement
Local de
Publicité
intercommunal
(RLPi)**



[Consultez le document](#)

Pour aller plus loin : Consultez les documents et le règlement complet sur
clermontmetropole.eu