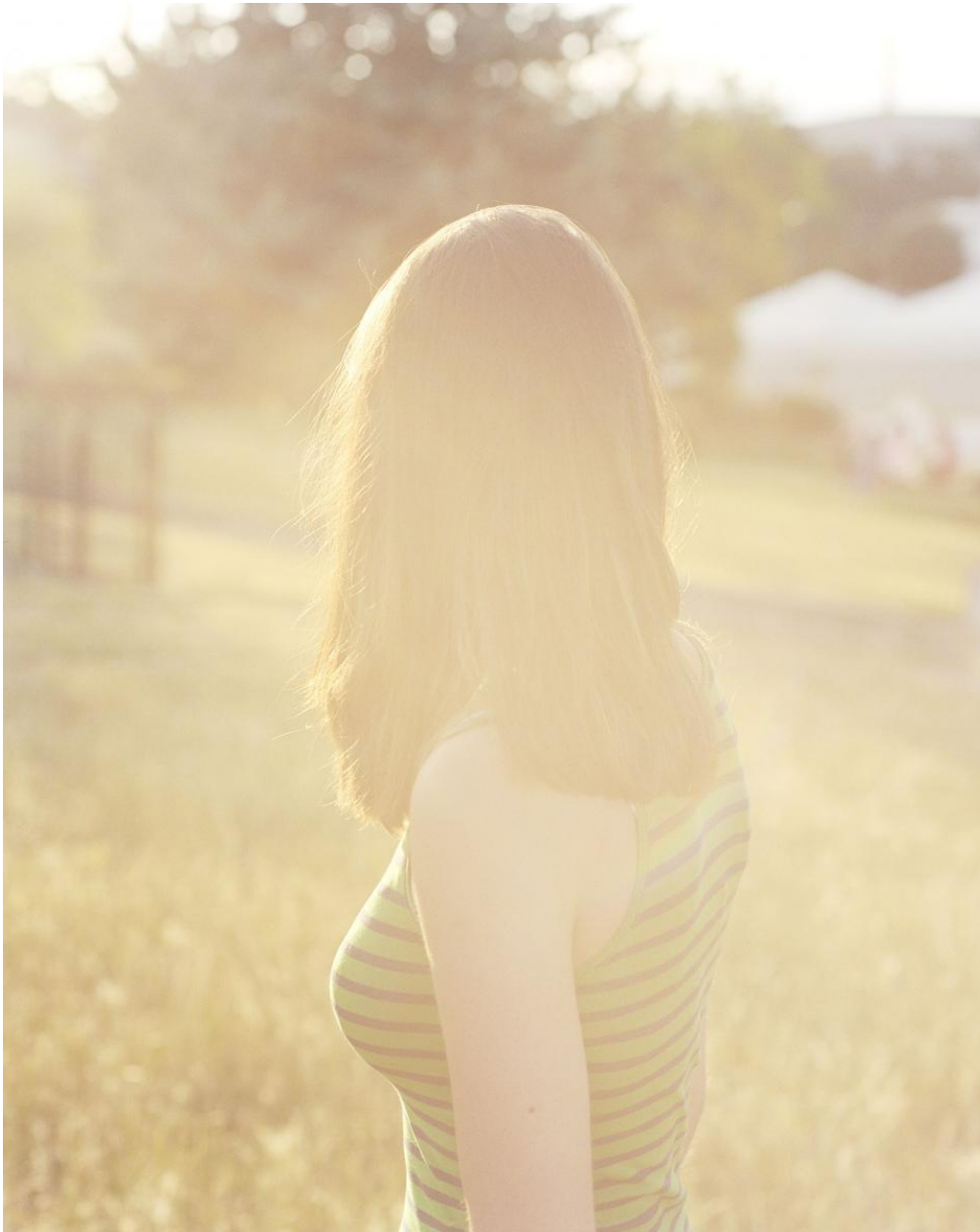


Marion Poussier - Un chant d'amour
Petite Rue Saint-Pierre 63000;63100 Clermont-Ferrand Hôtel de Fontfreyde Centre
Photographique [Hôtel de Fontfreyde Centre Photographique](#)

30 juin - 19 septembre 2021



Organiser sa visite

Tout public :

- Visites commentées
- Groupes (+ de 5 personnes) sur rendez-vous.
- Individuels : visite gratuite et sans réservation le premier samedi du mois (sauf en août).

Jeune public :

Scolaires, accueils de loisirs et structures spécialisées

Pour l'accueil des groupes, à partir de 6 ans :

- Visites accompagnées des expositions, sur réservation.
- Documents d'aide à la visite pour le 1er et le 2nd degré disponibles en ligne (rubrique Ressources pédagogiques).
- Accompagnement à la mise en oeuvre de projets spécifiques.

Tarifs

Une visite commentée gratuite est organisée le 1^{er} samedi du mois, à 16h.

Visite commentée ou atelier en groupe : 36 €

Gratuité pour les écoles de Clermont-Ferrand et les groupes encadrés par des services municipaux.

Accès et stationnements

- Tram ligne A (Arrêt Jaude ou Gaillard).
- Bus de ville lignes B, 6, 9 et 10 (Arrêt Blatin). Lignes 5 et 32 (Arrêt Gaillard). Parking Jaude et Saint-Pierre.

Médiation de l'image

La médiation de l'image à l'Hôtel Fontfreyde - Centre photographique, c'est aussi des visites commentées gratuites, des expositions deux fois par mois, des visites et des ateliers thématiques en direction du public scolaire préparés en concertation avec les enseignants, des nocturnes interdisciplinaires en collaboration avec des étudiants du SUC (le Service Université Culture), [un centre de documentation disponible à la consultation](#), des ateliers de lecture photographique à destination des séniors adhérents du CCAS :

•

[Passeurs de Culture](#)

•

[Un parcours image à l'attention des classes élémentaires](#)

•

[Les Visites Atypiques](#)

Contacts

Service des publics et de la médiation

Paule lanternier - 04 73 42 31 83 - fontfreyde-photographique@ville-clermont-ferrand.fr

Pour les établissements scolaire du 2nd degré

Mme TAVARES-CANU, professeur correspondant culturel du Rectorat adelina.tavares-canu@ac-clermont.fr - 06 82 26 76 90.

Renseignements pratiques

Hôtel Fontfreyde - Centre photographique

34, rue des Gras - 04 73 42 31 80 - fontfreyde-photographique@ville-clermont-ferrand.fr

François-Nicolas L'Hardy - 04 73 42 31 81

Ouvert du mardi au samedi de 14h à 19h

Fermé les dimanche, lundi et jours fériés suivants : 1er janvier, 1er mai, 1er novembre, 25 décembre