

Éditions

Hôtel Fontfreyde Centre Photographique

L'édition est une des missions du centre photographique qui permet de promouvoir les artistes et leurs oeuvres auprès d'un large public. Outre l'ouvrage réalisé chaque année dans le cadre de la résidence photographique de la Ville, l'Hôtel Fontfreyde édite régulièrement des catalogues et des livrets des expositions qu'il programme.

Anne-Marie Filaire

Extrêmes

29,5x38 cm ; 56 images en quadrichromie ; 64 pages, 2015, 4 €

Texte de Bernard Chambaz

Sélectionnée pour la résidence photographique 2014, Anne-Marie Filaire a dressé un portrait de la ville à travers ses sportifs, toutes disciplines confondues.

La photographe saisit les gestes et les regards et met en scène les athlètes dans des lieux qui ne sont pas forcément ceux dédiés à leur activité, créant un décalage entre le sujet et son environnement et mettant à l'honneur des lieux emblématiques du territoire clermontois.

Thibaut Cuisset

Ecartés

24,5x28 cm ; 38 pages ; 40 images en quadrichromie ; Editions Loco, 2014 ; 27 €

Texte de Jean Attali

Le livre se construit par ensembles géographiques entrecoupés par des pleines pages de montagne, ces contrepoints de nature sauvage jamais très loin de là où l'on se trouve dans la ville, des écarts de la vue pour reprendre le titre du livre.

Bertrand Meunier

Le Plateau

29.5 x 38 cm ; 44 pages ; 37 images en bichromie ; 2014 ; 2 €

Textes de Marion Duquerroy et Véronique Nahoum-Grappe

Dans le cadre d'une résidence à Clermont-Ferrand, Bertrand Meunier s'est attaché, à partir d'un travail minutieux de terrain, à déconstruire tous les stéréotypes habituels véhiculés par les médias et à recomposer des trajectoires de vies qui confèrent à cet anti reportage un témoignage totalement renouvelé sur le quartier saint-Jacques.

John Davies

Hidden River

31 x 22 cm ; 56 pages ; 30 images en bichromie et quadrichromie ; Editions Loco, 2013 ; 27 €

Texte d'Armelle Canitrot

Cet ouvrage présente le travail mené par John Davies sur la Tiretaine, une rivière qui traverse la ville de Clermont-Ferrand, la plupart du temps cachée des regards.

Marc Pataut

Humaine

26 x 30 cm ; 160 pages ; 135 images en trichromie ; Editions Le Point du Jour, 2012 ; 36 €

Textes de Jean-François Chevrier, Véronique Nahoum-Grappe, Philippe Roussin et Pia Viewing

Humaine est issu d'une résidence initiée par le Centre Régional de la photographie Nord-Pas-de-Calais à Douchy les Mines, pendant laquelle Marc Pataut a développé une recherche sur le portrait photographique avec trois femmes auquel il a rendu visite régulièrement entre 2008 et 2011. L'ouvrage présente également des photographies réalisées dix ans auparavant dans la Ville de Sallaumines.

Christophe Bourguedieu

La Montagne

28,5 x 24 cm ; 63 pages ; 26 images en quadrichromie ; Editions Loco, 2012 ; 21 € ; texte *La constitution des semblables* de Michel Poivert

"*La Montagne* est un livre sur la collectivité, mais une collectivité qui s'est réunie sans rompre le dialogue avec la nature et ce qu'elle porte de plus solitaire chez l'Homme. Le dedans de la ville (rues, stades, ponts) et son dehors (champs, bois, animaux) constituent une dynamique de la description du lieu, mais celle-ci met surtout en tension les deux aspects du comportement humain. Le livre relie ainsi les figures isolées et méditatives à la nature, et les groupes à la ville et à son centre". Michel Poivert

Martin Kollar

Cahier

20 x 28 cm ; 39 pages ; 37 images en quadrichromie ; Editions Diaphane, 2011 ; 18 €.

"Mon projet pour Clermont-Ferrand est une série de photos d'une ville où je ne suis pas né, mais où cela aurait théoriquement pu être possible. Je voudrais que mes photos évoquent la vision de quelqu'un qui revient dans la ville où il a grandi, après de longues années passées ailleurs. Je voudrais aussi pouvoir y retrouver quelques traces de mon enfance. Bien sûr que je ne suis pas capable de déterminer exactement cette sensation, je peux seulement la dépasser légèrement et essayer de ne pas trop m'en éloigner..." Martin Kollar.

Véronique Ellena

L'Argent

17 x 22 cm ; texte de Florence Buttay ; 83 pages 33 images en quadrichromie ; Editions Diaphane, 2010 ; 18 €.

Véronique Ellena a choisi de réaliser un travail sur l'univers très secret de la papeterie et de l'imprimerie de la Banque de France. Sur les sites de Vic le Comte et de Chamalières, l'artiste a étudié le rapport du corps à l'outil et à l'espace de travail et a porté son regard sur les gestes agiles et patients des hommes et des femmes qui fabriquent l'"argent". Dans ses images, la valeur monétaire du billet de banque s'efface au profit de la noblesse du matériau papier et de la sophistication du travail des ouvriers.

Jurgen Nefzger

Nocturnes

30 x 24,5 cm ; textes de Mathilde Roman et Nathalie Roux ; 128 pages ; 43 images en quadrichromie ; éditions Hatje Cantz, 2008 ; 30 €.

Dans *Nocturnes*, Jürgen Nefzger, photographe allemand vivant à Paris, explore la ville de Clermont-Ferrand. Son cheminement nous entraîne dans l'entre-deux de l'agitation urbaine, dans l'envers d'un espace du quotidien, guettant les premières lueurs d'une aube qui ne poindra pas.

Eric Baudelaire

Site déplacement / Déplacement de site

16,5 x 20 cm ; textes de Guillaume Désanges et Eric Baudelaire ; 62 pages ; 40 images en quadrichromie ; Archibooks + Sautereau Editeur, 2008 ; 14 €.

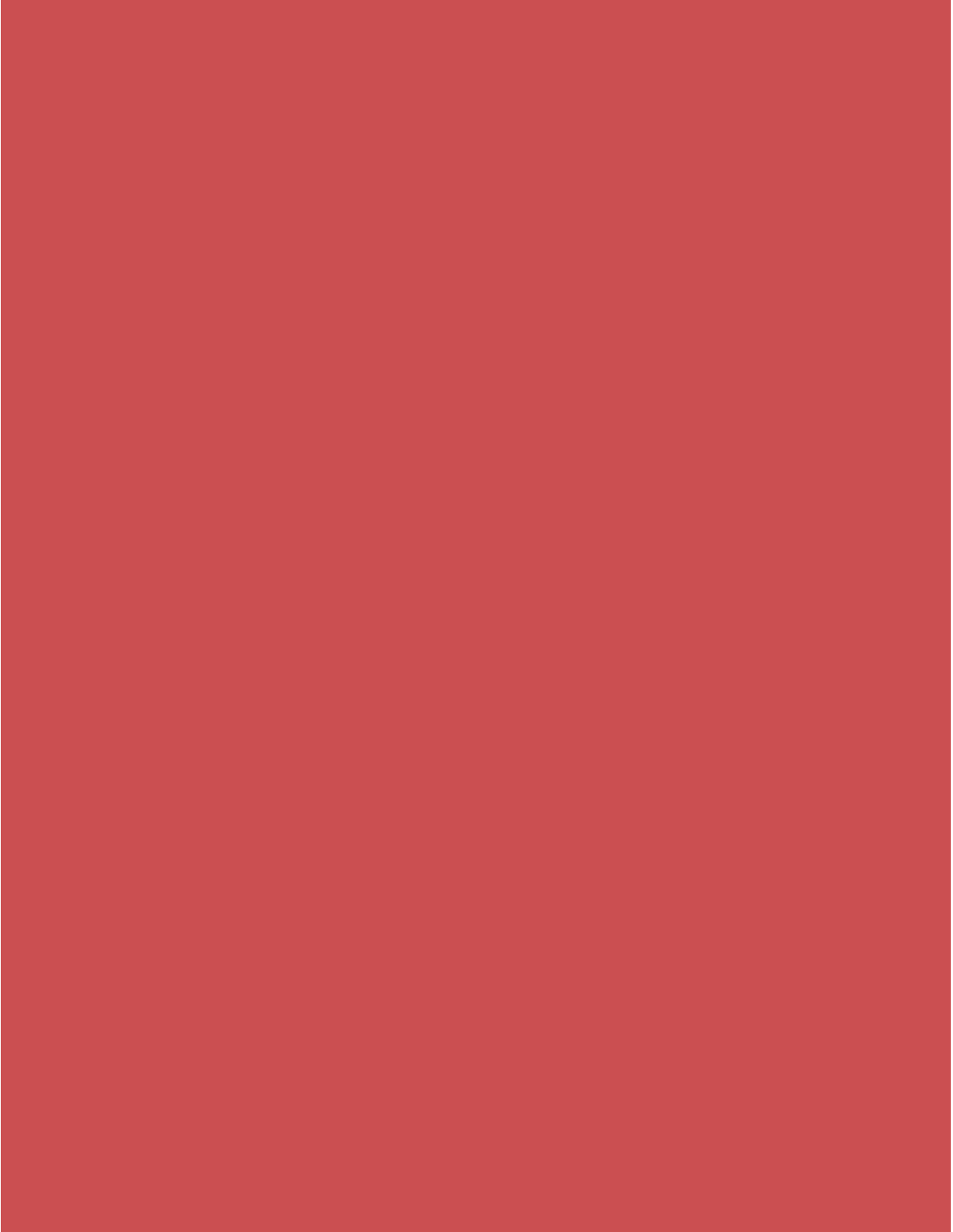
Un an après avoir photographié Clermont-Ferrand et ses alentours dans le cadre de sa résidence photographique, Eric Baudelaire demande à Anay Mann, un photographe indien, de réaliser des photographies dans son pays d'après les clichés pris à Clermont-ferrand. *Site Displacement / Déplacement de site* propose un jeu de miroir entre les deux séries photographiques.

Charles Fréger

2Nelson

17,5 x 20,5 cm ; textes de Bill Kouwenhover ; 36 pages ; 27 images en quadrichromie ; POC éditions, 2005.

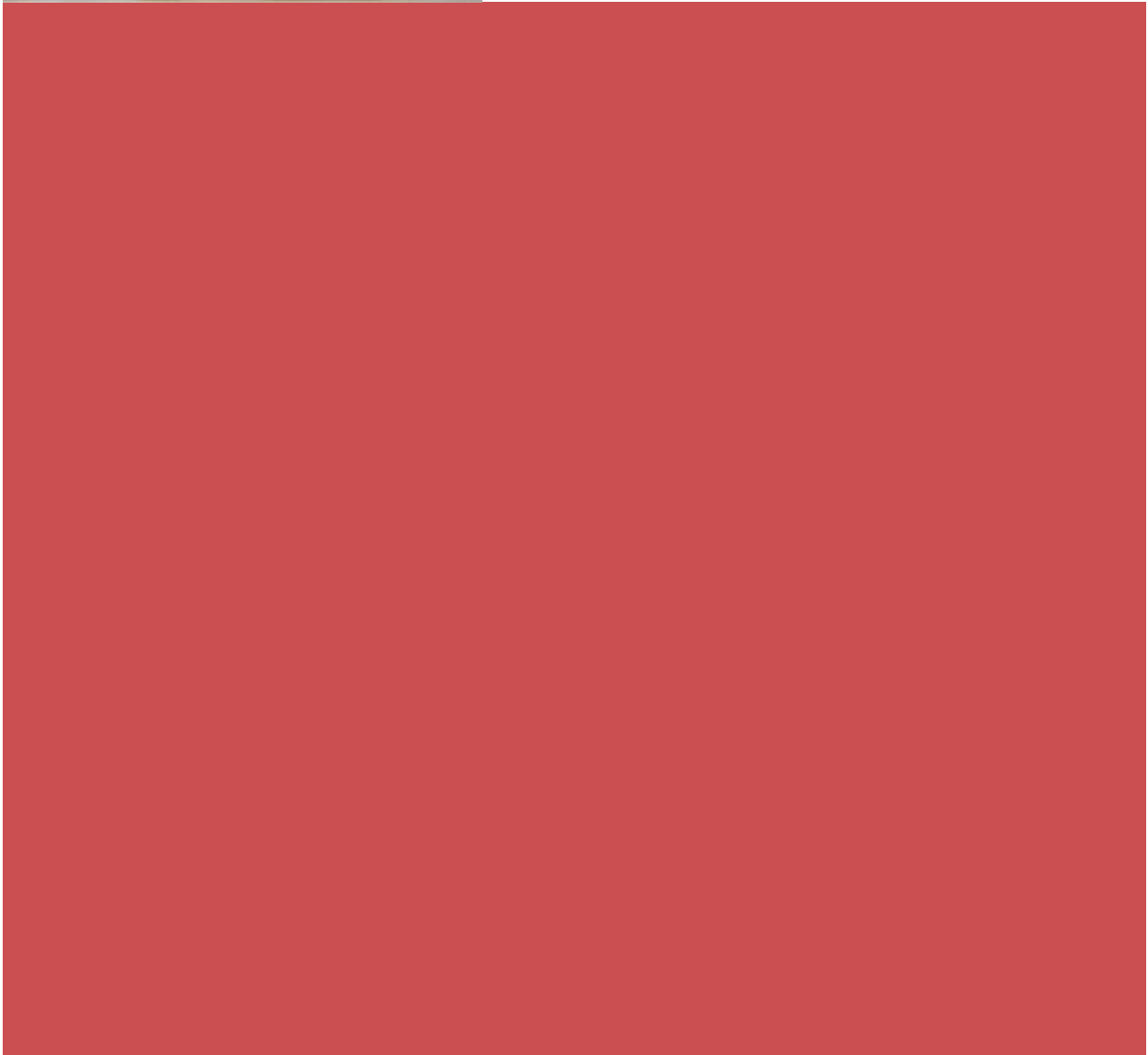
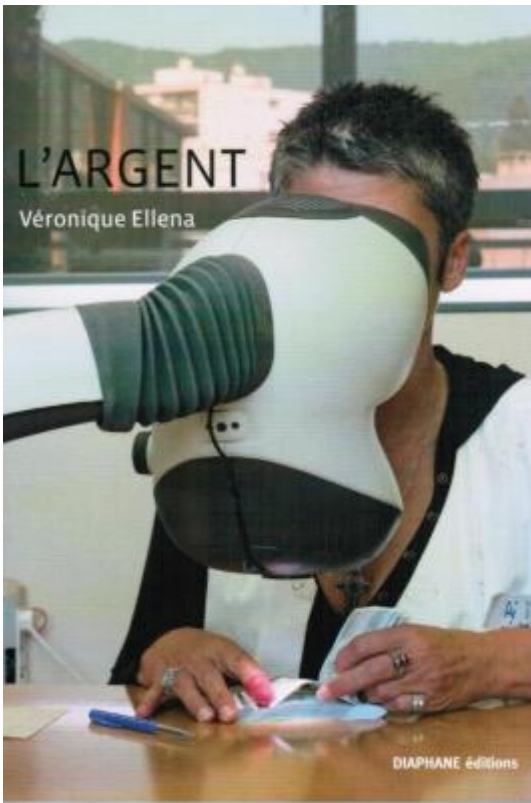
Avec ses portraits individuels de lutteurs et leurs séquences de mouvements aux multiples perspectives, Charles Fréger photographie le pathos et les épreuves de ses jeunes sujets. La relation de leurs corps, leur proximité fusionnelle et leur gestuelle semblant créer une nouvelle espèce de quadrupèdes bicéphales.





DÉPLACEMENT DE
SITE

ARCHIVOOR
ISBN : 9782091903541
14 euros



2NELSON

CHARLES FREEMAN

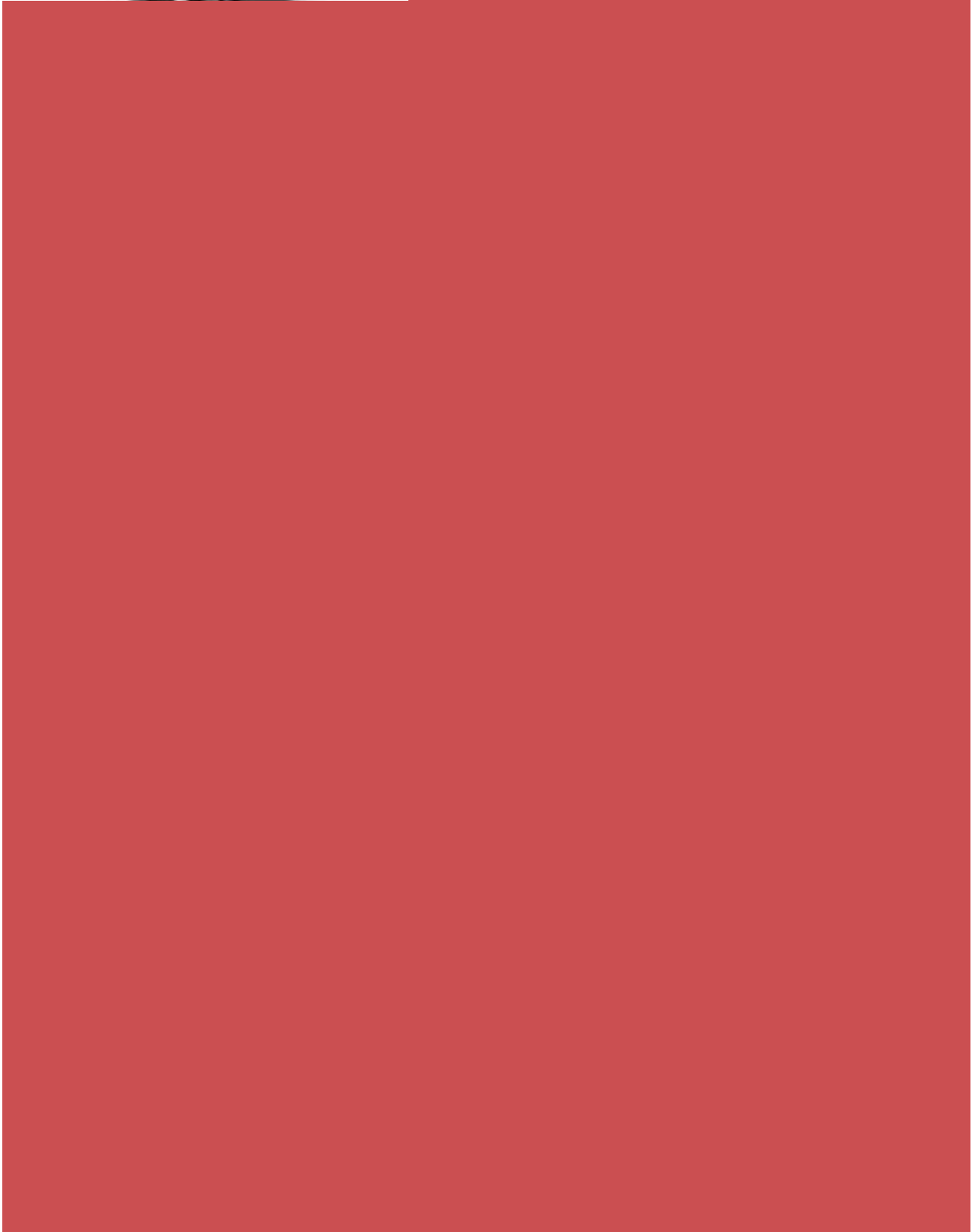


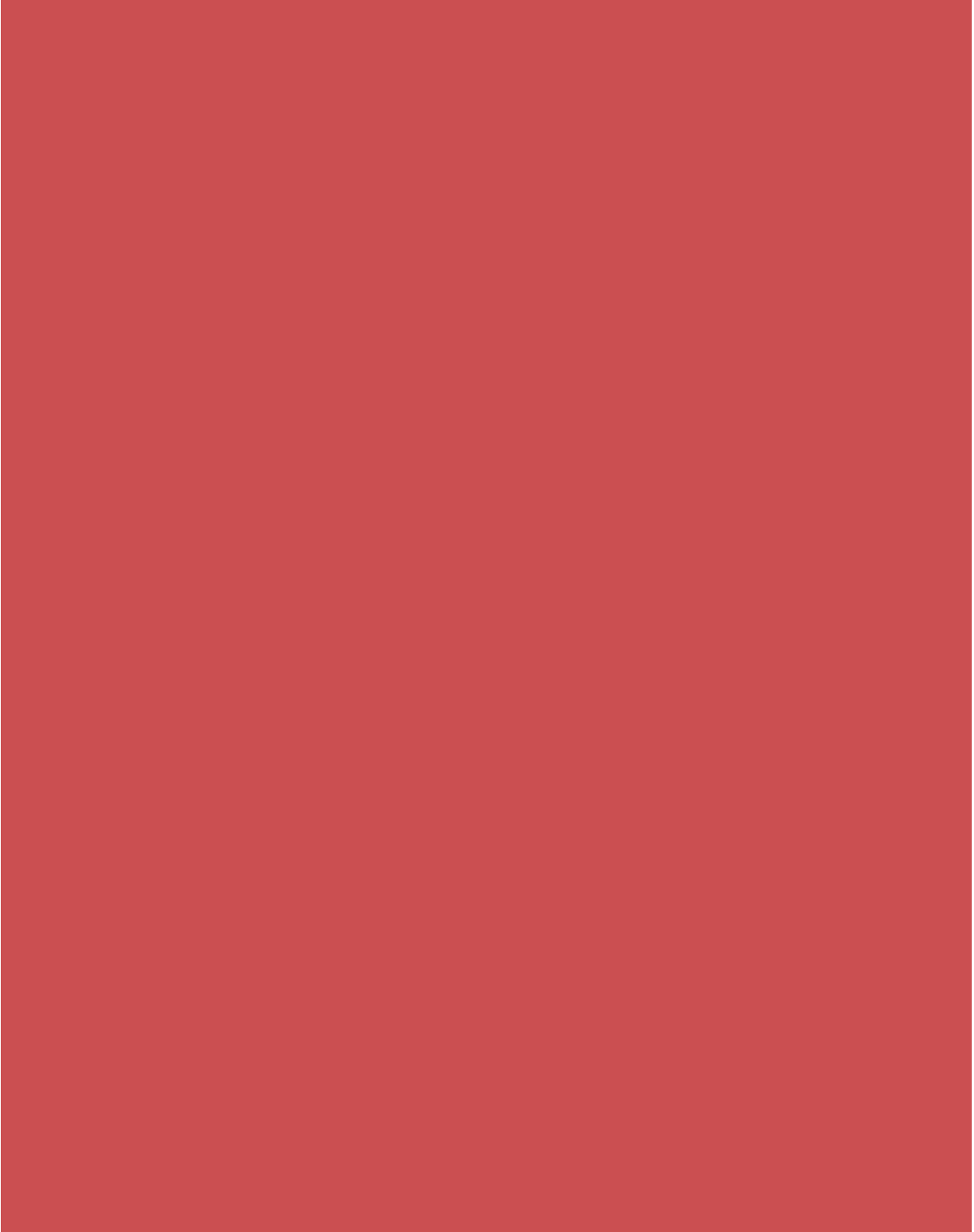
CAHIER

MARTIN KOLLAR











E
L
E
U

Bertrand Moulinier

