

# EXTRAIT DU REGISTRE DES DELIBERATIONS DU CONSEIL MUNICIPAL

SEANCE DU 24 février 2012 à 18 h 00

-----  
AUJOURD'HUI vingt quatre février deux mille douze

LE CONSEIL MUNICIPAL de la Ville de Clermont-Ferrand, convoqué par Monsieur le Maire le 17 février 2012, s'est réuni dans la salle ordinaire des séances.

Après avoir ouvert la séance, Monsieur le Maire procède à l'appel.

Etaient présents Mmes et MM. les Membres du Conseil dont les noms suivent :

**Serge GODARD, Maire, présidant la séance**

Présent(e)s :

Serge GODARD, Dominique ADENOT, Françoise NOUHEN, Bernard DANTAL, Monique BONNET, Djamel IBRAHIM-OUALI, Jacqueline CHAPON, Odile VIGNAL, Manuela FERREIRA DE SOUSA, Havva ISIK, Simon POURRET, Patricia AUCOUTURIER, Cécile AUDET, Danielle AUROI, Nicole BARBIN, Grégory BERNARD, Christophe BERTUCAT, Pascaline BIDOUNG, Jean-Pierre BRENAS, Fatima CHENNOUF-TERRASSE, Cyril CINEUX, Sandrine CLAVIERES, Anne COURTILLÉ, Jean-Michel DUCLOS, Roger GIRARD, Jérôme GODARD, Philippe GORCE, Christiane JALICON, Claudine KHATCHADOURIAN-TECER, Alain LAFFONT, Jacques LANOIR, Isabelle LAVEST, Chantal MERCIER-COURTY, Didier MULLER, Corinne NAJIM, Christine PERRET, Martine REMBERT-MANTELET, Yves REVERSEAU, Marie SAVRE, Eric SEVRE, Bruno SLAMA

Excusé(e)s ayant donné pouvoir :

Alain MARTINET à Dominique ADENOT, Alain BARDOT à Djamel IBRAHIM-OUALI, Christine DULAC-ROUGERIE à Christophe BERTUCAT, Olivier BIANCHI à Jacqueline CHAPON, Philippe BOHELAY à Cécile AUDET, Pascal GENET à Isabelle LAVEST, Guy BALLET à Nicole BARBIN, Sandrine BERGEROT-RAYNAL à Simon POURRET, Michel FANGET à Christine PERRET, Danièle GUILLAUME à Françoise NOUHEN, Jean-Philippe VALENTIN à Jean-Pierre BRENAS, Louis VIRGOULAY à Eric SEVRE

Excusé(e)s :

Carole COURTIAL, Odile SAUGUES

Absent(e)s :

Secrétaire :

Sandrine CLAVIERES

*Madame Fatima CHENNOUF-TERRASSE entre en séance à partir de la question n°2.*

*Monsieur Alain LAFFONT donne pouvoir à Madame Fatima CHENNOUF-TERRASSE et quitte la séance à partir de la question n°9.*

*Madame Christine PERRET quitte la séance à partir de la question n°9.*

*Madame Anne COURTILLÉ quitte la séance à partir de la question n°42.*

*Madame Patricia AUCOUTURIER et Monsieur Cyril CINEUX quittent la séance à partir de la question n°46.*

*A partir de la question n°7, Monsieur le Maire confie la conduite des débats à Dominique ADENOT, Adjoint*



-----  
**Rapport N° 54**  
**DÉNOMINATION DE VOIES**  
-----

La Commission de dénomination des voies et espaces publics propose de donner :

- A la voie desservant le futur ensemble immobilier construit par Logidôme et l'OPHIS, et dont l'origine se situe au début de la rue des Jacobins, le nom de « **rue Antoine de Lhoyer** ».

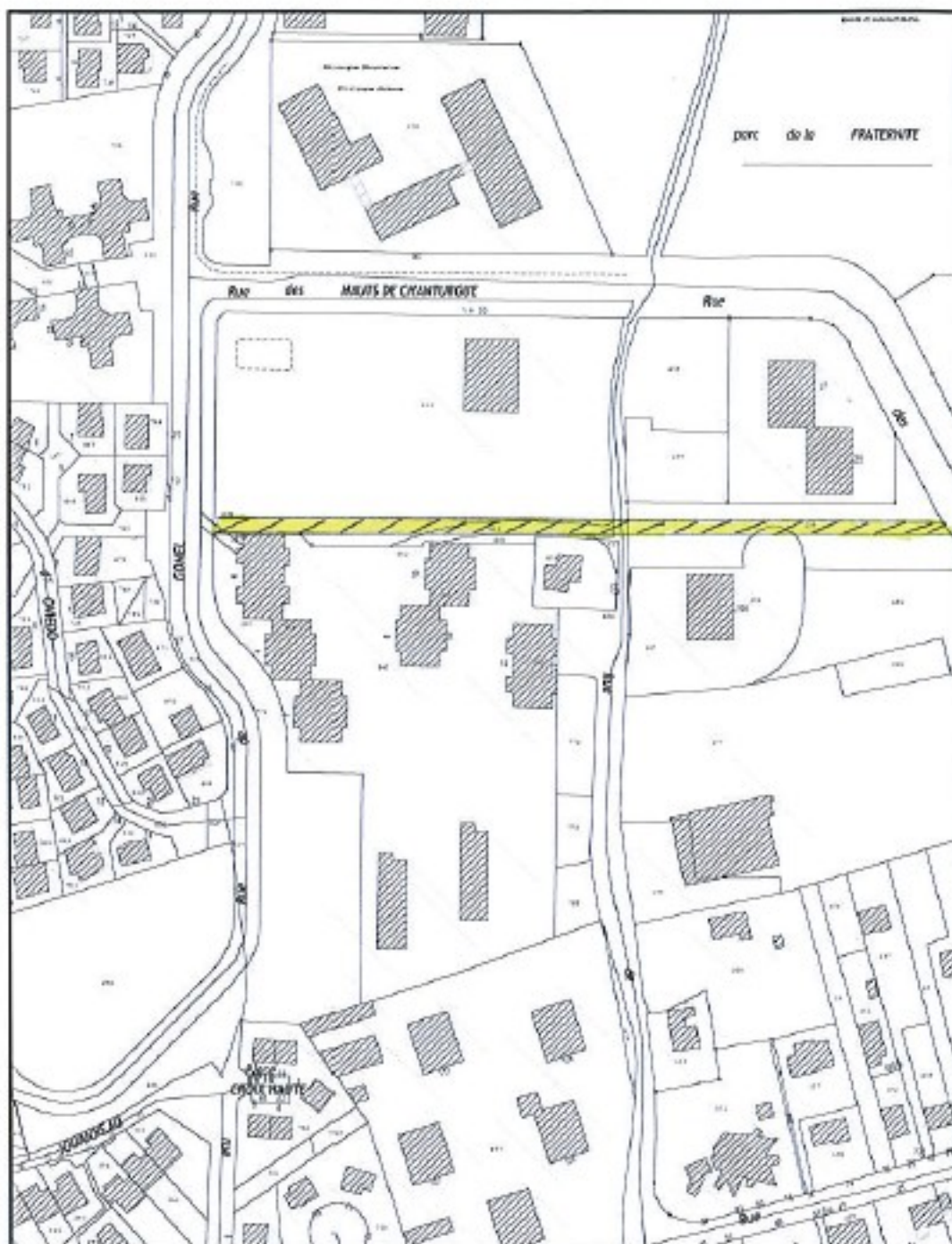
Antoine de Lhoyer, compositeur et guitariste, est né à Clermont-Ferrand en 1768 dans un petit hôtel particulier de la rue Beauregard à deux pas de la cathédrale. Né sous Louis XV, mort sous Napoléon III, il connut le faste des cours royales et impériales d'Europe, l'horreur des champs de batailles, vécut tous les grands bouleversements de la Révolution, l'exil, le retour, l'espoir d'une reconnaissance, et probablement, à la fin de sa vie, l'inquiétude, la misère et la faim puisqu'il meurt à Paris le 15 mars 1852 sans aucune reconnaissance.

- Au mail piéton situé entre les rues de Gomel et de Neyrat, le nom de « **allée du Bouclier de Brennus** », afin de saluer la victoire de l'ASM Clermont-Auvergne en 2010 au championnat de France de rugby.

- A la voie nouvelle qui relie, à travers un parking, les rues de Gomel et de Neyrat, le nom de « **rue de Gomel** ». En effet, les immeubles 2-4-6-8-10 et 12 de la rue de Gomel ont en réalité leurs entrées sur le parking et, de ce fait, sur la nouvelle voie ; il s'agit donc d'éviter aux habitants un changement d'adresse postale et les conséquences pratiques que cela impliquerait.

Il vous est demandé d'approuver ces propositions.





Bureau de Données Urbaines - 97 avenue de Limoges - 63000 Clermont-Ferrand - Tél 04 71 42 63 63



Service D.E.S.U.

PLAN CADASTRAL



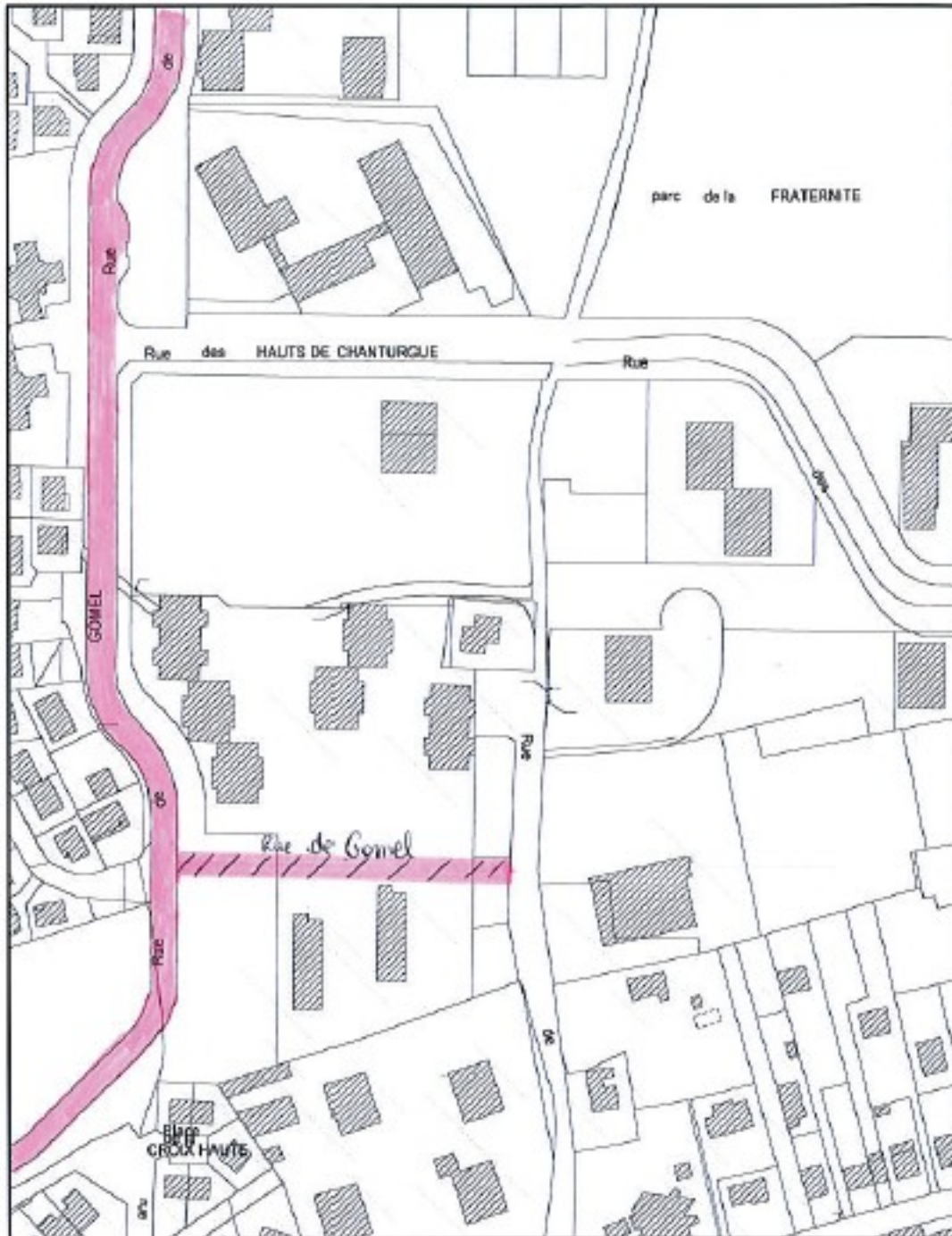
Allée du Boucier  
de Brennus

Echelle : 1 / 20000

L = 28/10/2011



Plan issu des données de la D.G.I. - Reproduction interdite



Banque de Données Urbaines - 77 avenue de Limousin - 63100 Clermont-Ferrand - Tel 04 73 42 63 63



PLAN CADASTRAL



partie à dénommer  
"rue de GOMEL"



Echelle : 1 / 2000

Le 09/02/2012

Service B.D.U.

Plan issu des données de la D.G.I. : Reproduction interdite

## **DELIBERATION**

Les propositions mises aux voix sont adoptées à l'unanimité et convertie en délibération.

Pour ampliation certifiée conforme.

Fait à Clermont-Ferrand, le 29 février 2012

Pour le Maire et par délégation  
L'Adjoint

Alain MARTINET