

# Annexe 3

## Puissance installée, production d'énergie estimée et description technique des équipements du site

### A) : CENTRE TECHNIQUE LA CHARME

Nombre de panneaux installés : 1095

Surface couverte : 2183 m<sup>2</sup>

Puissance installée : 460 kWc

Production d'électricité 501 MWh / an

### B) : TIR A L'ARC / UPC ANATOLE FRANCE

Nombre de panneaux installés : 785

Surface couverte : 1549 m<sup>2</sup>

Puissance installée : 317 kWc

Production d'électricité 347 MWh / an

### C) : PARKING ERNEST CRISTAL

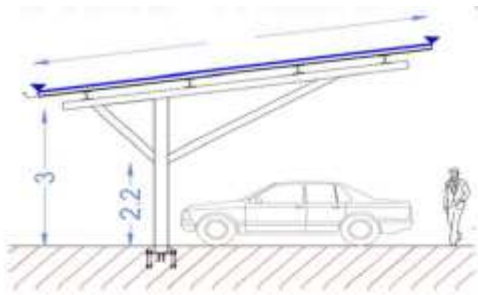
Nombre de panneaux installés : 1227

Surface couverte : 2422,3 m<sup>2</sup>

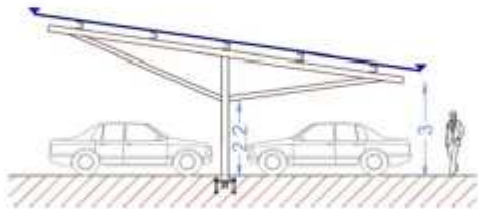
Puissance installée : 496,9 kWc

Production d'électricité 552,4 MWh / an

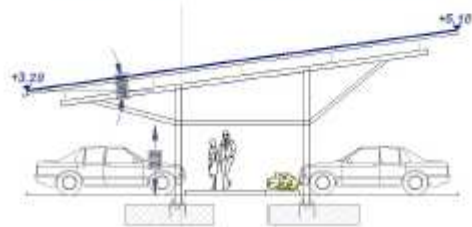
D) VUE EN COUPE DES STRUCTURES MISE EN OEUVRE



Ci-contre, coupe d'une ombrière de parking simple monopode.



Ci-contre, coupe d'une ombrière de parking double monopode



Ci-contre, coupe d'une ombrière double bipode